

PLATBY ZA EKOSYSTÉMOVÉ SLUŽBY AKO DÔLEŽITÁ SÚČASŤ EKONOMIKY PBHL

Predpoklady pre platby za rekreáciu
v prírode blízkych lesoch

Ing. Zuzana Sarvašová, PhD. a kol.

Zvolen, 3. decembra 2024





1. Úvod

Cieľ 3: Kvantifikovať poskytovanie ekosystémových služieb a navrhnúť verejné mechanizmy platieb za ekosystémové služby prírode blízkyh lesov

E3.2 Kvantifikácia a ocenenie základného balíka ES PBHL

Rozpracovanie + a – PES založených na :



v 2024:

Podpore biodiverzity ako podmienky plnenia všetkých ESL

Sekvestracii uhlíka ako zastupujúcej ESL

Dopyte po kultúrnych ESL





1. Úvod

Kultúrne ESL

- Rekreácia a turizmus - fyzické využívanie prírody a krajiny
- Krajinný ráz a estetika - estetické hodnoty
- Prírodné a kultúrne dedičstvo - intelektuálne a vedecké hodnoty

Les je:

- Zdroj estetických a duchovných zážitkov
- Súčasť kultúrneho dedičstva a histórie
- Priestor na vzdelávanie a poznávanie
- Priestor na rekreáciu a posilnenie zdravia
- Zdroj kapitálu a poskytovanie zamestnania

PES sú najpravdepodobnejšie tam, kde:

1. špecifické opatrenia v oblasti hospodárenia majú potenciál zvýšiť ponuku konkrétnej ES,
2. existuje jasný dopyt po danej ES,
3. je to finančne výhodné pre potenciálnych kupujúcich,
4. je jasné, koho činnosti majú potenciál zvýšiť ponuku ES.



2. Prístup k riešeniu

Aký je dopyt po rekreácii v lese? Aký les je atraktívny z pohľadu rekreácie? Je potreba zmeniť hospodárenie? Ktoré sú rekreačne atraktívne atribúty lesa? Aký typ hospodárenia ich ako ovplyvňuje? Aká je hodnota tejto ESL? ...

- Vnímanie dôležitosti kultúrnych ESL, dopyt a využívanie lesa na rekreáciu, turizmus a pod.
- Potreba zmeny manažmentu - zameraná na vytvorenie určitých štrukturálnych prvkov, sprístupnenie, udržiavanie zariadení...
- Ohodnotenie a ocenenie rekreácie ako súčasti balíka alebo zastupujúcej kultúrnej ESL





2. Prístup k riešeniu

Prieskum verejnosti

- Reprezentatívny prieskum, CATI, 1000 respondentov nad 18 rokov, kvótny výber podľa veku, pohlavia, vzdelania, veľkosti miesta bydliska a kraja bydliska, mediálna agentúra, august 2024.
- Početnosti, priemerné hodnoty, percentuálne zastúpenie, WTP a podmienené oceňovanie (CVM).

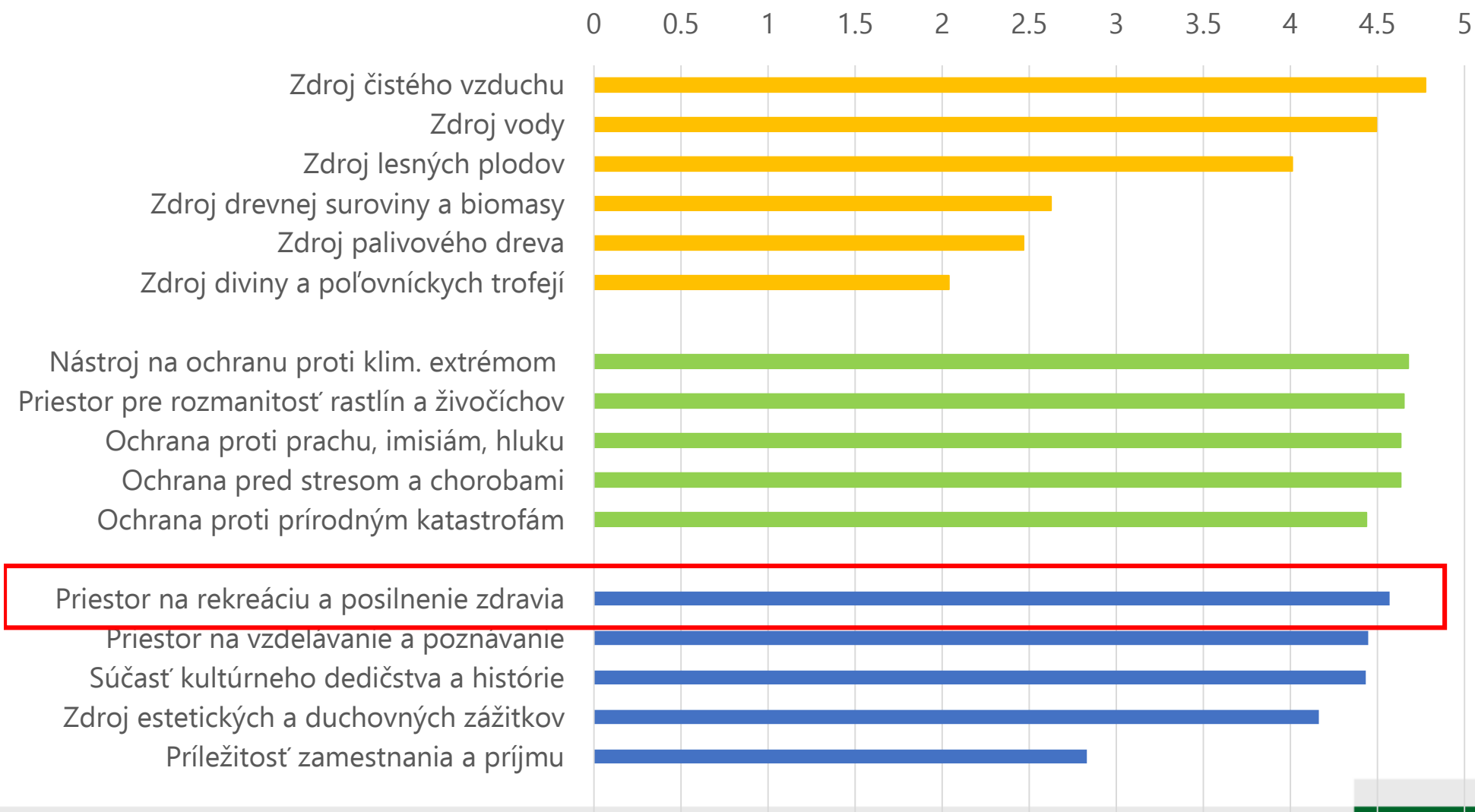
Expertné hodnotenie atribútov lesa

- 12 rôzne zameraných odborníkov na LH, 12 atribútov lesného prostredia atraktívnych pre rekreáciu, 6 typov manažmentu, 3 kolá Delphi, elektronický prieskum emailom,
- gradientová škála od 1 – najmenej (najnižšia hodnota atribútu) po 6 – najviac (najvyššia hodnota atribútu).





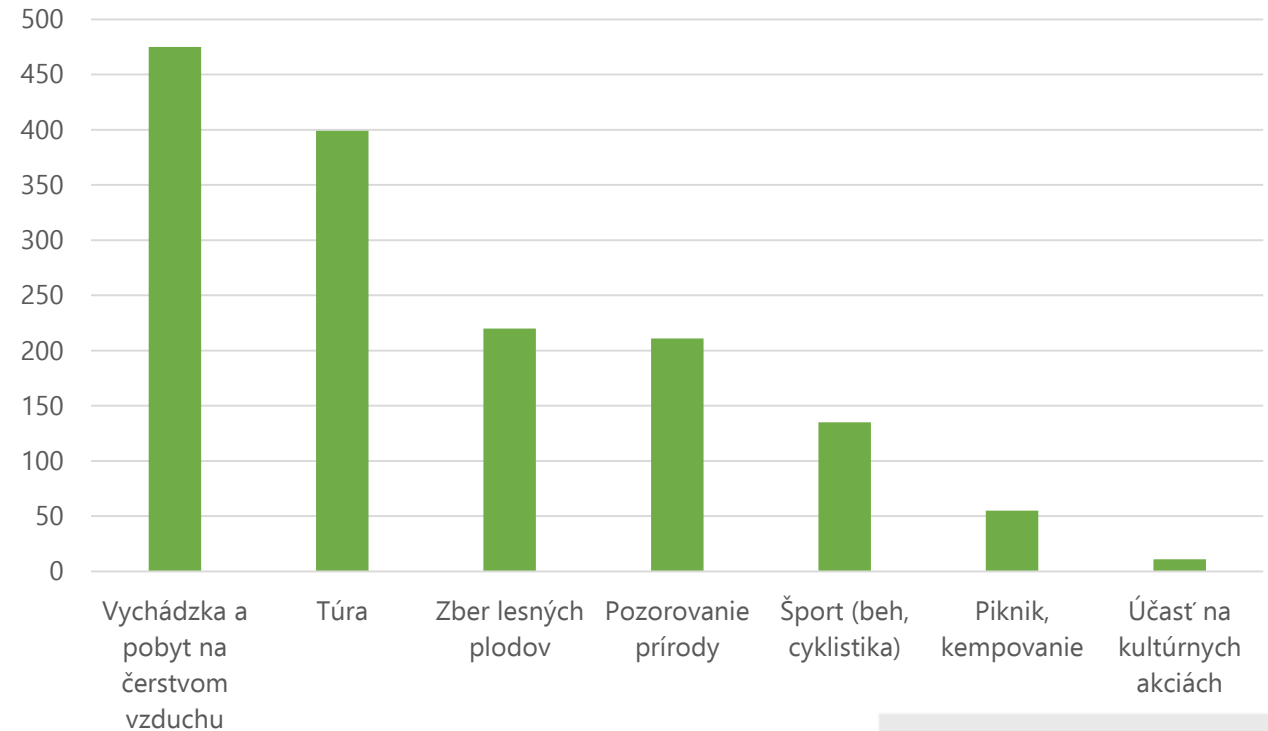
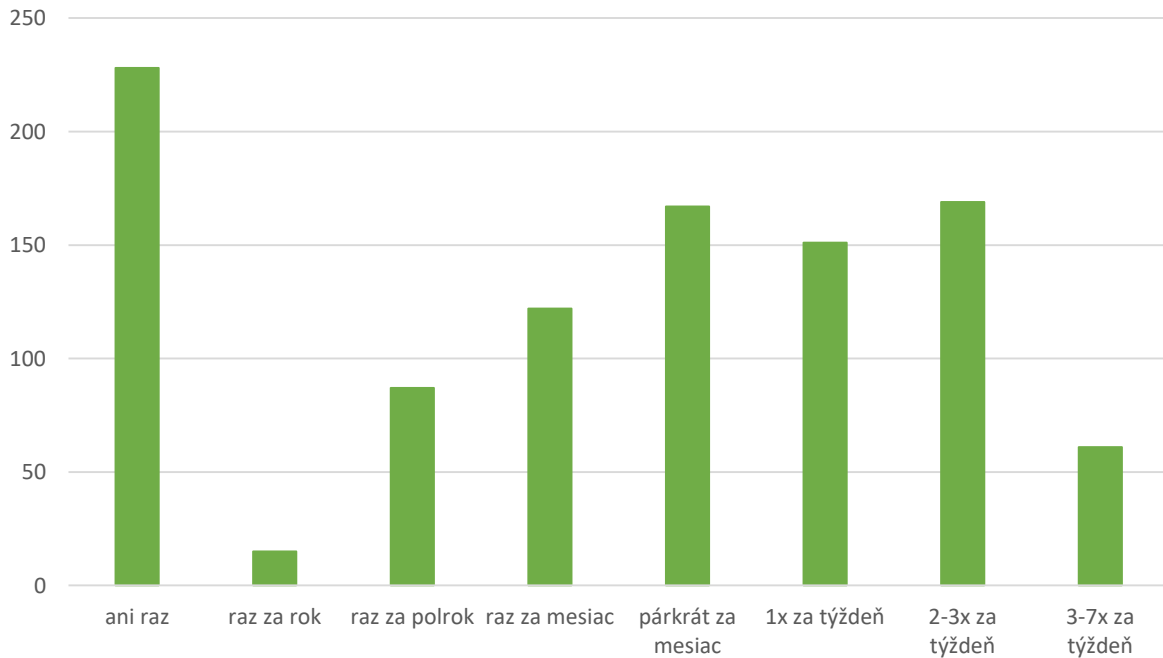
3. Výsledky – priority ESL



3. Výsledky – prieskum, rekreácia

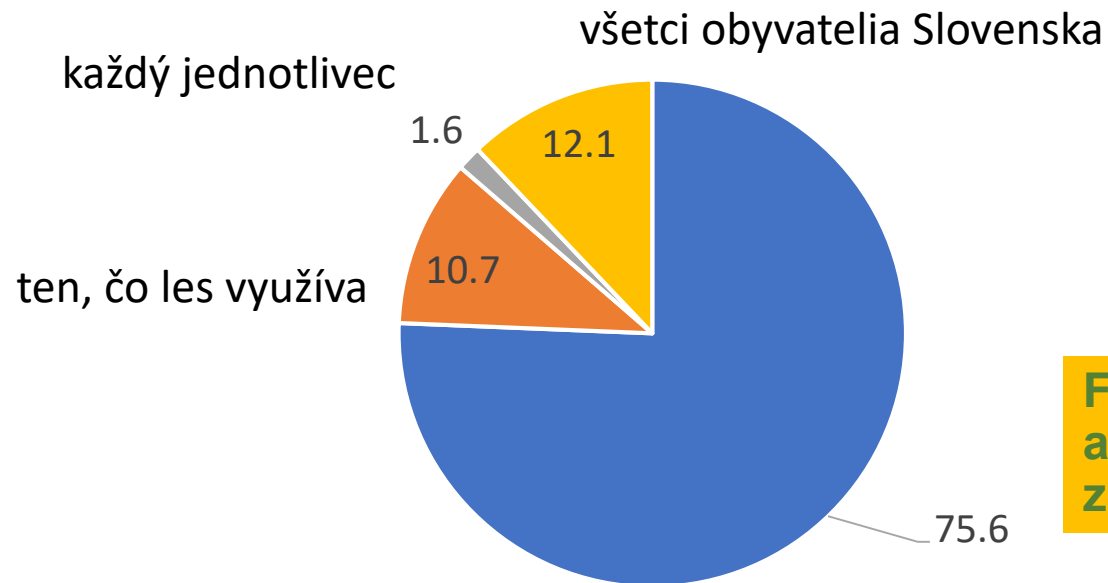
Vek	Muž	Žena	Celkom
18 - 30	116	85	201
31 - 50	218	199	417
nad 51	158	224	382

Les kvôli rekreácii navštevuje 77 %.
Pre 66 % hlavný dôvod oddych.



3. Výsledky – prieskum, hospodárenie

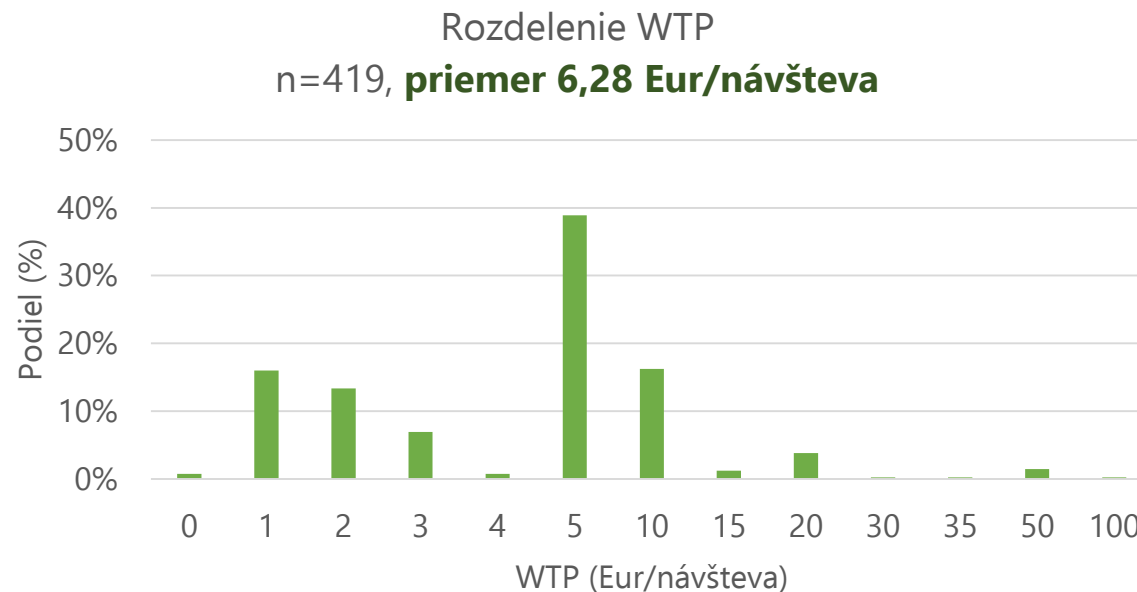
- Podľa **70 %** je potrebná zmena hospodárenia.
- **60,2%** zaznamenalo za posledných 5 rokov zmenu, (zo 465 odpovedí sa 251 týkala ťažby a výrubu stromov).
- **75 %** odpovedalo, že by mal obhospodarovateľ lesa dostať zaplatené za to, že zmení hospodárenie pre podporu ESL.



Financovanie z verejných zdrojov, štátneho rozpočtu alebo eurofondov = verejná PES, kde kupujúcich zastupuje štát.



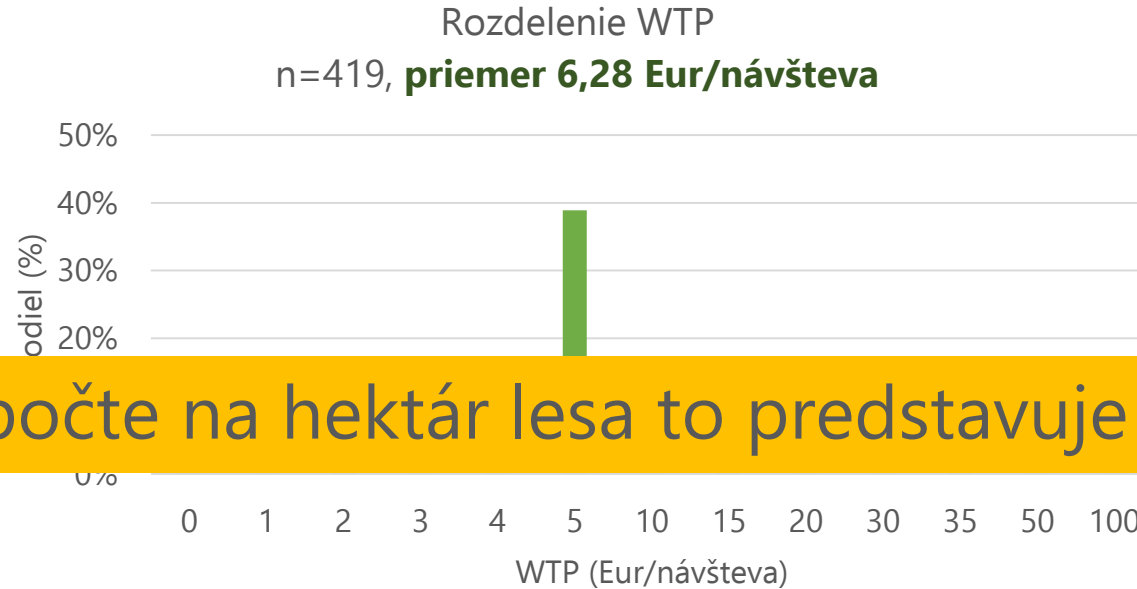
3. Výsledky – ochota platiť a hodnota rekreácie



Ukazovateľ	Jednotka	CVM
Priemerná návštevnosť	počet návštev/rok	59
Hodnota návštevy lesa v rámci roka	€/rok/osoba	370
Počet obyvateľov SR nad 18 rokov (2023)	Počet v mil.	4, 56
Celková hodnota rekreačnej ESL lesov SR	€ v mild.	1,69



3. Výsledky – ochota platiť a hodnota rekreácie



Pri prepočte na hektár lesa to predstavuje sumu cca 830 €.

Ukazovateľ	Jednotka	CVM
Priemerná návštevnosť	počet návštev/rok	59
Hodnota návštevy lesa v rámci roka	€/rok/osoba	370
Počet obyvateľov SR nad 18 rokov (2023)	Počet v mil.	4, 56
Celková hodnota rekreačnej ESL lesov SR	€ v mild.	1,69



3. Výsledky – atribúty lesa

Verejnosc vníma z pohľadu atraktivity lesa pre rekreáciu najmä:

- množstvo druhov drevín a ich dimenzií, prítomnosť starých stromov,
- možnosť „dohľadnosti“ (viditeľnosti vzdialenejších objektov a štruktúr v lese),
- viditeľnosť rúbaní, ich veľkosť a prítomnosť zbytkov po ťažbe,
- priechodnosť terénu (výška a pokryvnosť prízemnej vegetácie),
- prítomnosť hrubého mŕtveho dreva,
- premenlivosť štruktúr na ploche, variabilita medzi susediacimi porastami,
- výskyt kvitnúcich a iných „zaujímavých“ stromov.

Edwards *et al.* (2012a,b), Jaloviar a Kucbel 2023



3. Výsledky – hodnotenie expetov

Atribúty lesného prostredia	PBHL 1	PBHL 2	BH 1	BH 2	PO	UL
Veková diferenciácia	6	5	2	1	4	3
Hrúbková variabilita / počet etáží / vertikálna rozrôznenosť	6	5	2	1	4	3
Diverzita drevinového zloženia / počet drevín	5	3	2	1	4	6
Presvetlenie porastu, priehľady	1	3	4	5	2	6
Neviditeľnosť ťažby/ťažbovej plochy	5	3	2	1	6	4
Výskyt podrastu	6	4	3	1	5	2
Premenlivosť porastov na ploche / existencia porastových skupín	6	4	2	1	5	3
Prirodzenosť drevinového zloženia	5	4	3	1	6	2
Trvalá prítomnosť stromov s hrúbkou nad 50 cm	5	3	2	1	6	4
Prítomnosť hrubého mŕtveho dreva	5	4	3	1	6	2
Pravdepodobnosť výskytu invázičných drevín a bylín	5	2	3	1	4	6
Výskyt drevín atraktívnych pre včely, hmyz a vtáky	4	3	2	1	5	6



4. Záver

„Prírode blízke obhospodarovanie lesov má potenciál podporovať biodiverzitu, prispôsobovať lesy zmene klímy a poskytovať ekosystémové služby na vyššej úrovni ako bežné obhospodarovanie lesov.“

Larsen et al, 2022

Výsledky výskumu potvrdzujú potrebu návrhu platobných mechanizmov pre vybrané
ESL v PBL.
Preferované sú verejné PES.

Očakávaná hodnota na ha bola na úrovni cca 100 Eur za komplex ESL.

Rekreácia môže byť súčasťou balíka platených ESL.



v 2025:

pokračovanie v rámci E3.2 - rozdiel medzi vnímaním decíznej sféry (politici, experti) a reálnymi očakávaniami verejnosti (odbornej, laickej)

Začne etapa E3.3 - návrh platieb za ESL v PBL



Ďakujeme za pozornosť

Národné lesnícke centrum – Lesnícky výskumný ústav Zvolen

