



Znalecký ústav

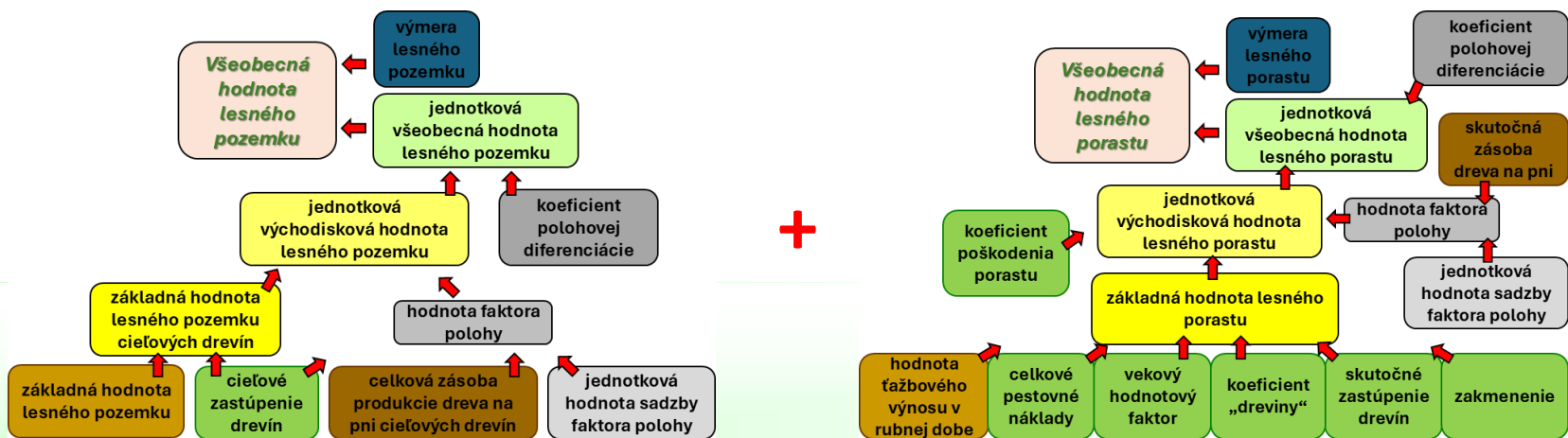
Odbor: 23 00 00 Lesníctvo

Návrh aktualizácie vyhlášky o stanovení všeobecnej hodnoty lesného majetku a ďalšie možnosti určenia dani z lesných pozemkov

Doc. Ing. Ján Merganič, PhD.
Ing. Ivan Barbierik

Všeobecná hodnota lesného majetku

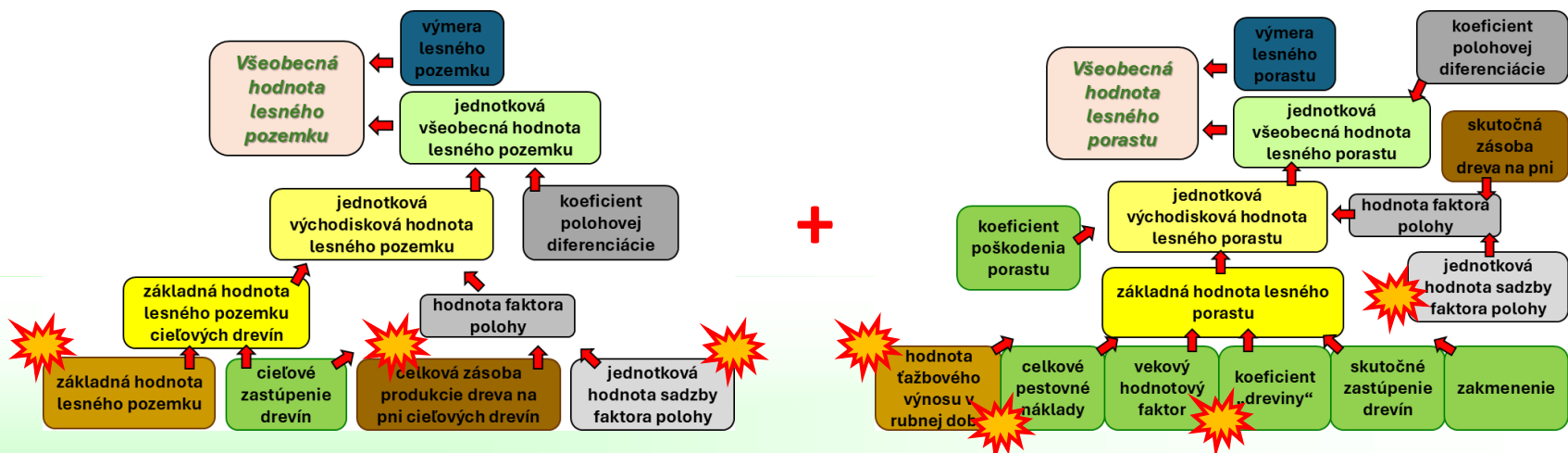
- základný legislatívny predpis --- Vyhláška č. 492/2004 Z. z. o stanovení všeobecnej hodnoty majetku
- 20 rokov staré hodnoty
- aktualizácia dôležitá pre rôzne znalecké úkony
- konferencia „QUO VADIS, ZNALECTVO?“
- metóda polohovej diferenciacie



Všeobecná hodnota lesného majetku

Kovalčík et al. 2020, Merganič et al. 2024 (NLC Zvolen)

- aktualizácia kapitálovej hodnoty lesných pozemkov a lesných porastov
- pre 6 hlavných drevín (smrek, jedľa, borovica, dub, buk a topoľ šľachtený)
- stred rok 2018



Všeobecná hodnota lesného majetku

Kovalčík et al. 2020, Merganič et al. 2024 (NLC Zvolen)

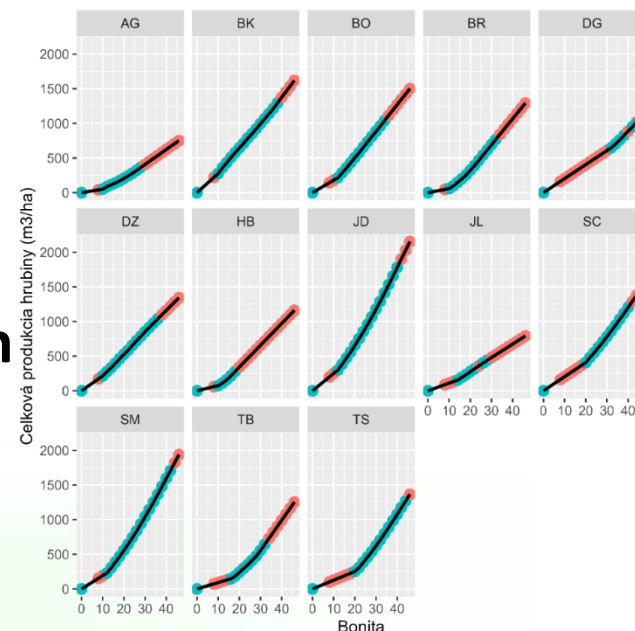
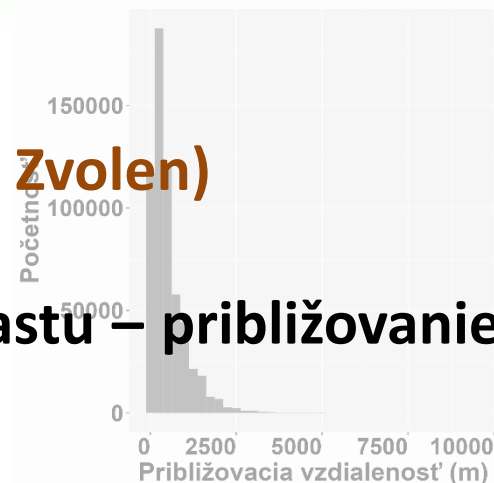
- 132.78 eur/ha = 0.0133 eur/m² (r. 1995)
 ↓ (deflátor 1995→2018 = 2.55)
- 339 eur/ha = 0.0339 eur/m² (r. 2018)

Drevina	Bonita																			
	8	10	12	14	16	18	20	22	24	26	28	30	32	34	36	38	40	42	44	46
Smrek, ostatné smrek	339	339	339	339	339	339	339	339	339	339	2 764	5 242	7 719	10 196	12 674	15 151	17 628	20 106	20 106	20 106
Jedľa	339	339	339	339	339	339	339	339	339	945	3 100	5 255	7 410	9 565	11 720	13 875	16 030	18 185	18 185	18 185
Borovica lesná	339	339	339	339	339	339	339	339	339	339	339	903	1 881	2 859	3 837	4 814	5 792	6 770	6 770	6 770
Borovica čierná, vejmutovka, limba	339	339	339	339	339	339	339	339	339	339	339	723	1 505	2 287	3 069	3 851	4 634	5 416	5 416	5 416
Borovica horská	339	339	339	339	339	339	339	339	339	339	339	339	339	339	339	339	339	339	339	339
Smrekovec	339	339	339	339	339	339	339	339	339	339	339	1 084	2 257	3 431	4 604	5 777	6 951	8 124	8 124	8 124
Dub	339	339	339	339	339	339	339	755	3 005	5 256	7 507	9 758	12 009	14 260	16 511	18 761	21 012	23 263	25 514	25 514
Dub cer	339	339	339	339	339	339	453	1 803	3 154	4 504	5 855	7 205	8 556	9 906	11 257	12 607	13 958	15 308	15 308	15 308
Brest, orech, ostatné tvrdé listnáče	339	339	339	339	339	339	528	2 104	3 679	5 255	6 831	8 406	9 982	11 557	13 133	14 709	16 284	17 860	17 860	17 860
Buk	339	339	339	339	339	339	339	339	339	742	1 656	2 569	3 482	4 396	5 309	6 222	7 136	8 049	8 049	8 049
Javor	339	339	339	339	339	339	339	339	339	817	1 821	2 826	3 831	4 835	5 840	6 845	7 849	8 854	8 854	8 854
Jaseň	339	339	339	339	339	339	755	3 005	5 256	7 507	9 758	12 009	14 260	16 511	18 761	21 012	23 263	25 514	25 514	25 514
Lipa	339	339	339	339	339	339	339	339	339	668	1 490	2 312	3 134	3 956	4 778	5 600	6 422	7 244	7 244	7 244
Pagaštan, gaštan jedlý, čerešňa, višňa, jabloň, hruška	339	339	339	339	339	339	528	2 104	3 679	5 255	6 831	8 406	9 982	11 557	13 133	14 709	16 284	17 860	17 860	17 860
Breza	339	339	339	339	339	339	339	339	339	594	1 325	2 055	2 786	3 517	4 247	4 978	5 709	6 439	6 439	6 439
Jeľša	339	339	339	339	339	339	339	339	339	594	1 325	2 055	2 786	3 517	4 247	4 978	5 709	6 439	6 439	6 439
Jarabina	339	339	339	339	339	339	339	339	339	339	1 260	2 484	3 707	4 931	6 154	7 377	8 601	9 824	9 824	9 824
Topoľ domáci, vrba, osika	339	339	339	339	339	339	339	339	339	339	1 260	2 484	3 707	4 931	6 154	7 377	8 601	9 824	9 824	9 824
Topoľ šľachtený	339	339	339	339	339	339	339	339	339	339	4 201	8 279	12 357	16 435	20 513	24 591	28 669	32 747	32 747	32 747
Agát	339	339	339	339	339	339	528	2 104	3 679	5 255	6 831	8 406	9 982	11 557	13 133	14 709	16 284	17 860	17 860	17 860
Hrab	339	339	339	339	339	339	339	339	339	668	1 490	2 312	3 134	3 956	4 778	5 600	6 422	7 244	7 244	7 244

Všeobecná hodnota lesného majetku

Kovalčík et al. 2020, Merganič et al. 2024 (NLC Zvolen)

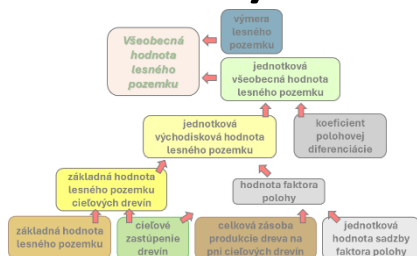
- aktualizácia
 - faktora polohy lesného pozemku a porastu – približovanie (401-500m)
 - odvoz navrhujeme zrušiť
 - celkovej produkcie hrubiny
 - hodnoty lesných porastov
 - nákladov pestovnej činnosti
 - koeficienta prepočtu základnej hodnoty porastu určujúcich drevín na hodnotu priradených drevín



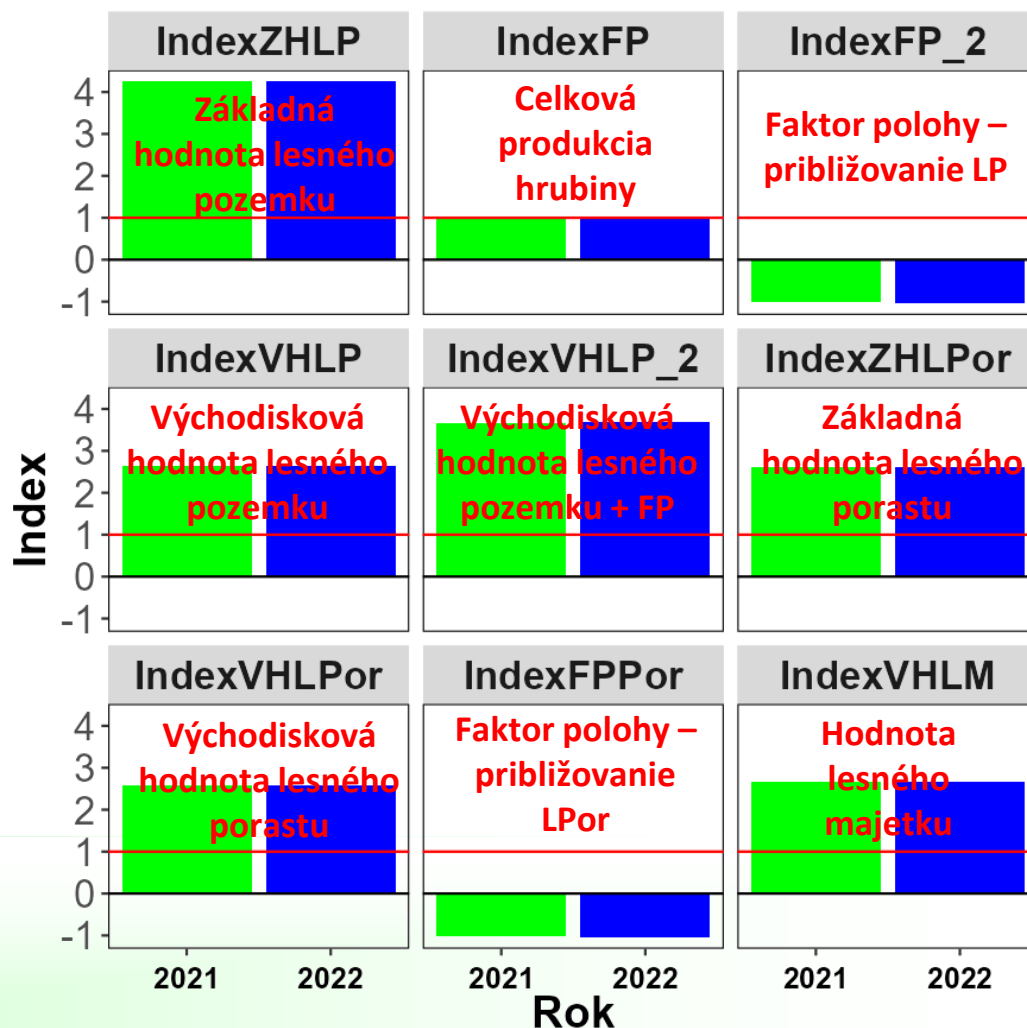
Všeobecná hodnota lesného majetku

Overenie dopadu

- 2 celoslovenské databázy PSL (2011-2021) a (2012 – 2022)



- ZHLP --- 4x
- VHLP --- 3.6x
- ZHLPor --- 2.62x
- VHLM 2.66x

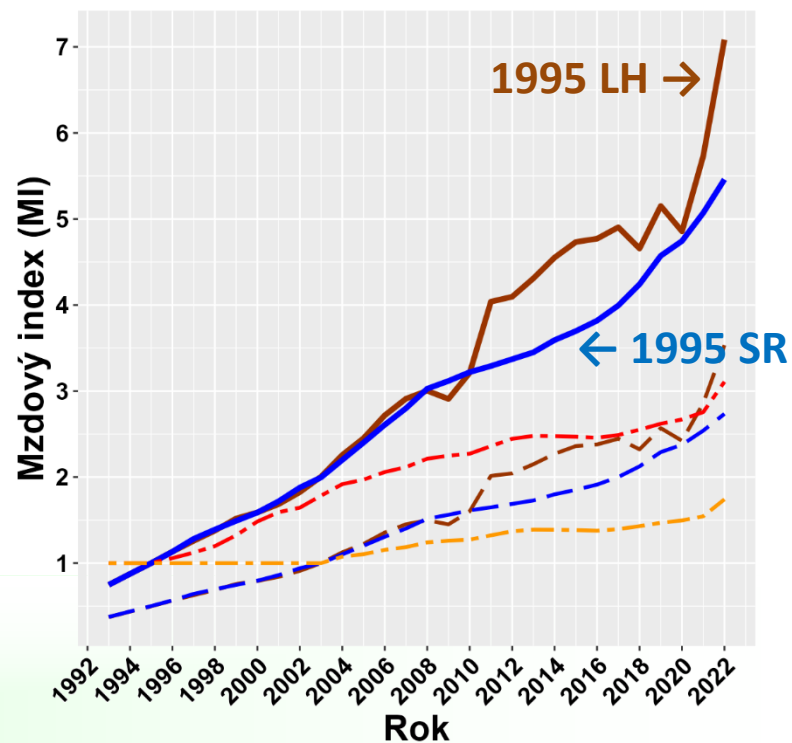
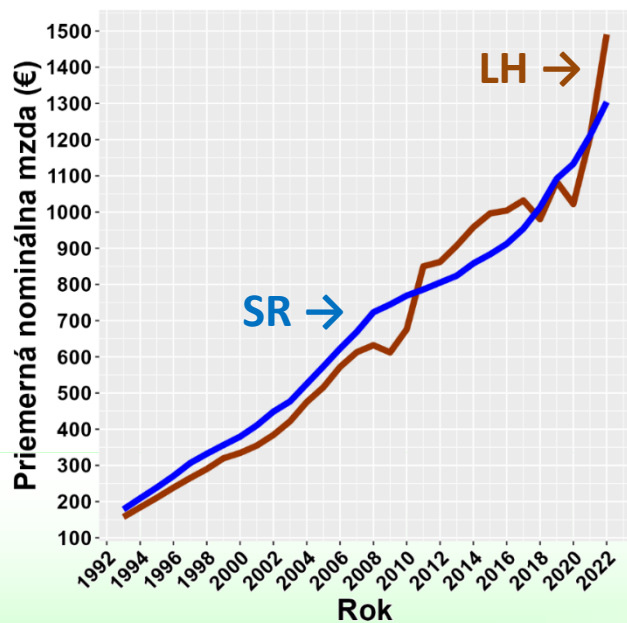


Všeobecná hodnota lesného majetku

Možnosti priebežnej aktualizácie

- koeficient vývoja priemerných cien a nákladov (Barbierik 2021) - vyhláška č. 207/2019 Z. z. (nájom)
- napojenie aktualizácie hodnôt na priemerné mzdy

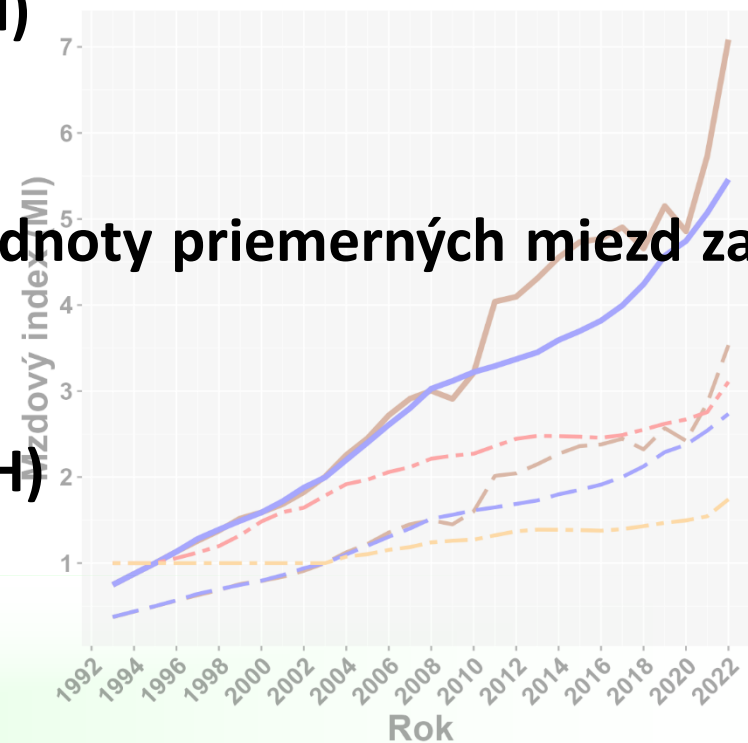
$$MI = \frac{\text{Priemerná mzda súčasná}}{\text{Priemerná mzda v základovom roku}}$$



Všeobecná hodnota lesného majetku

Možnosti priebežnej aktualizácie

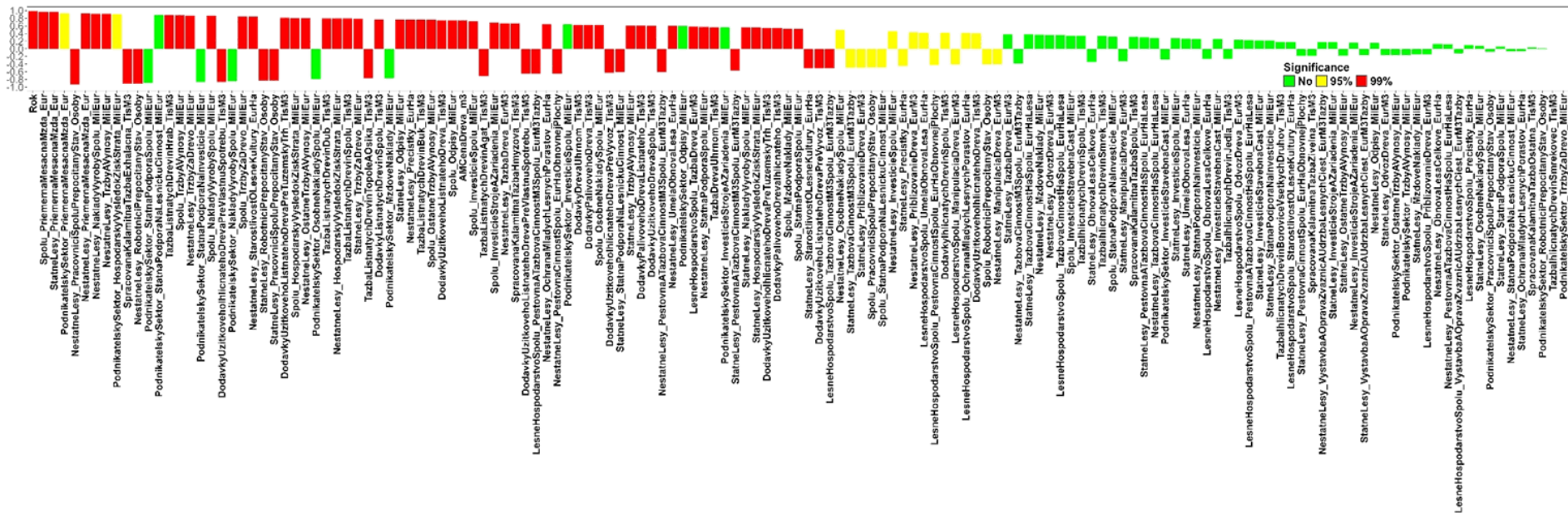
- MI (2018/1995) z nominálnej hodnoty priemerných miezd za SR: 4.24 (SR) a 4.66 (LH)
- Dopad: 4.25
- Reálna mzda: 1.66 (SR) a 1.82 (LH)
- Deflátor: 2.55
- MI (2018/2003) z nominálnej hodnoty priemerných miezd za SR: 2.12 (SR) a 2.32 (LH)
- Dopad: 2.62
- Reálna mzda: 1.49 (SR) a 1.62 (LH)
- Deflátor: 1.43



Všeobecná hodnota lesného majetku

Možnosti priebežnej aktualizácie

Korelogram priemernej mzdy za SR a vybraných finančno-ekonomických ukazovateľov LH v databáze DATAcube



Všeobecná hodnota lesného pozemku

Pre určenie základu dane

- zákon 582/2004 Z. z.
- iba hospodárske lesy
- dopyt po zjednodušení výpočtu
- problém:
 - správca dane má na LV iba druh pozemku
 - priemerná hodnota pre KÚ?
 - bez ohľadu na kategóriu lesa?



Znalecký ústav

Odbor: 23 00 00 Lesníctvo

Ďakujem za pozornosť

