



APVV-20-0429

Model štátnej správy lesného hospodárstva na príklade poľovníckeho plánovania – súčasnosť a budúcnosť

Zuzana Dobšinská, Jozef Bučko, Peter Kicko, Martina Štěrbová



Teoretické východiská – štátna správa

- úlohou verejnej správy je zabezpečiť verejné služby a implementovať opatrenia verejnej politiky
- pôsobí ako hlavná styčná plocha medzi štátom a spoločnosťou
- **štátna správa je časť verejnej správy**
 - vystupuje ako vykonávateľ úloh štátnej moci, tzn. transformuje politické programy do podoby konkrétnych nástrojov verejnej politiky (Krott 2010).
 - realizuje sa na formulácii strategických dokumentov, zákonných noriem a odvodených právnych aktov

Štátna správa lesného hospodárstva (ŠSLH) je špecializovaná verejná inštitúcia, ktorá pomocou legislatívnych noriem upravujúcich jednotlivé oblasti lesného hospodárstva, poľovníctva, pozemkových spoločností a lesného reprodukčného materiálu, rozhoduje a uskutočňuje konkrétne opatrenia pomocou vecných riešení (KROTT 2001).



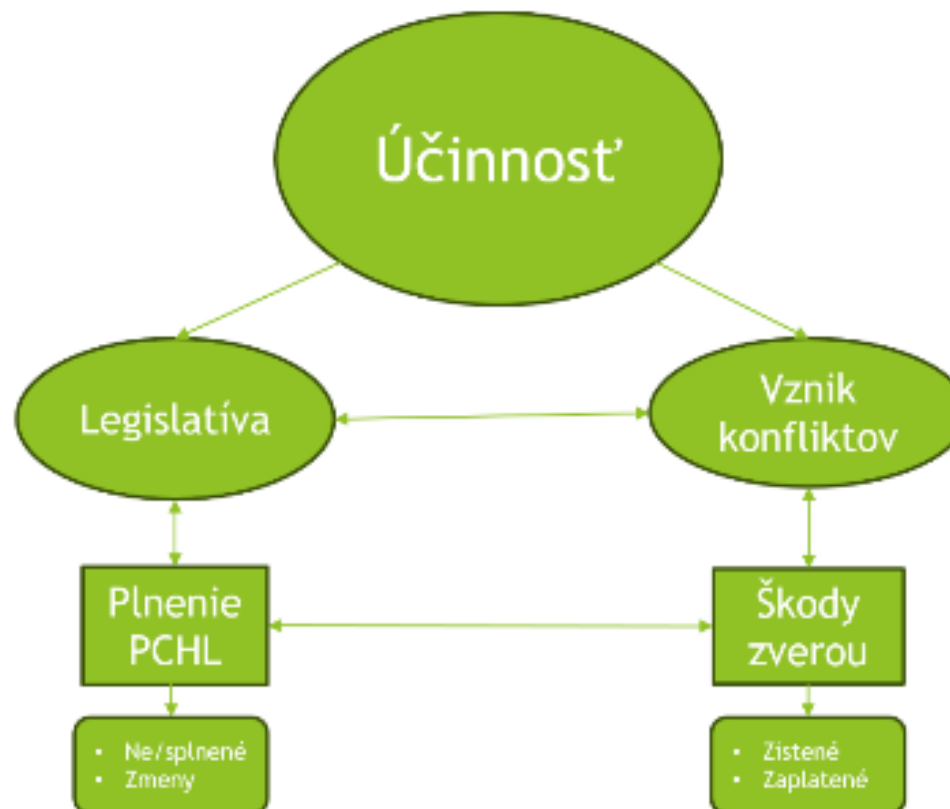
Účinnosť výkonu štátnej správy

- dôležitá najmä z hľadiska napĺňania zásad štátnej lesníckej politiky
- implementácie opatrení verejnej politiky v lesníctve (programov a nástrojov) na **udržateľné obhospodarovanie zveri, ochranu jej genofondu a biodiverzity**
- rôzne prístupy k hodnoteniu výkonu štátnej správy
 - objektívne ukazovatele alebo teoreticky definované kritériá
 - subjektívne vnímanie výkonu štátnej správy adresátmi opatrení verejnej politiky



Účinnosť výkonu štátnej správy

- Spojili sme oba objektívnych kritérií opatrení.
- Na príklade počtu štátnej správy a



nej správy na základe
resátov politických

e súčasný model
šenia pre budúcnosť.

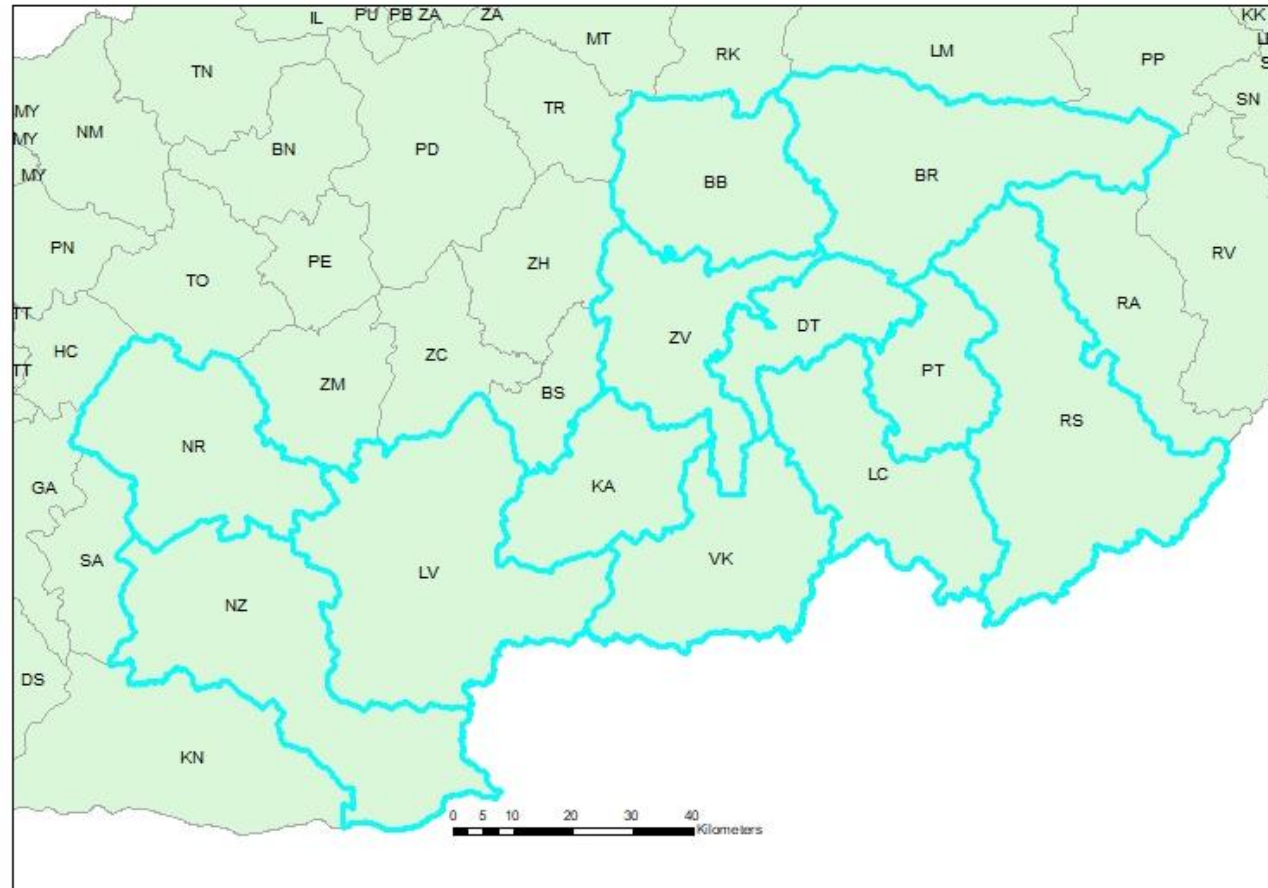


Metodika práce

- kvalitatívna a kvantitatívna analýza dokumentov, rozhovory
- **prípadová štúdia** účinnosti výkonu ŠS LHaP v oblasti poľovníckeho plánovania
 - analýzu výkonu štátnej správy lesného hospodárstva (ŠS LH) na úrovni vybraných okresov a poľovných revírov
 - porovnanie predkladanej poľovníckej dokumentácie s reálnym stavom v praxi
 - analýza nefunkčných častí poľovníckeho plánovania zakotvených v platnej legislatíve
 - výsledky rozhovorov so zainteresovanými aktérmi (ŠSLH, poľovnícki hospodári, pracovníci OPK, poľnohospodári, OLH) – **74, online, osobne**
 - identifikáciu faktorov spôsobujúcich deficity vo výkone ŠSLH pri poľovníckom plánovaní
 - syntézu poznatkov a formuláciu záverov a odporúčaní na zlepšenie súčasného stavu



Zájmové územie





Porovnanie experimentálne zisťovaných stavov zveri a stavov vykazovaných užívateľmi PR

- termovízne snímkovanie

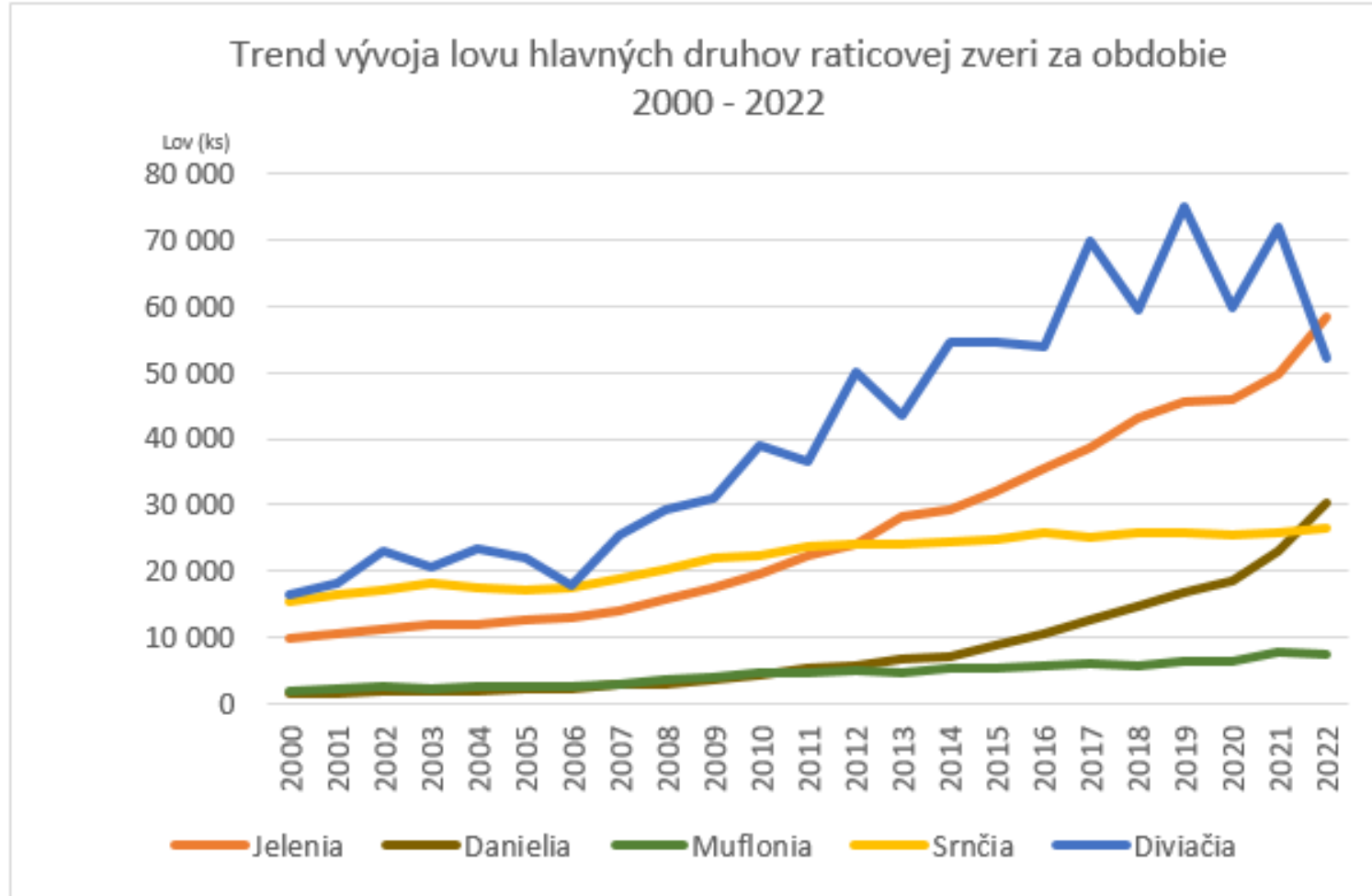




SÚČASNOSŤ - Analýza súčasného stavu poľovníckeho plánovania

- princíp súčasného plánovania - snaha dosiahnuť a udržiavať v poľovnom revíri, chovateľskom celku a poľovnej oblasti také jarné kmeňové stavy zveri (JKS), ktoré zodpovedajú určeným normovaným kmeňovým stavom (NKS), ktoré odvodil okresný úrad nadefinovaným postupom na základe kvality a úživnosti životného prostredia
- ak nastane odklon – redukcia početnosti alebo lovu
- údaje poskytujú užívatelia PR vo výkaze - *Ročný výkaz o revíri a stavoch zveri za poľovnícku sezónu*

Presná evidencia poľovných revírov je základom komplexného spracovania štatistických podkladov zo všetkých poľovných revírov Slovenska.

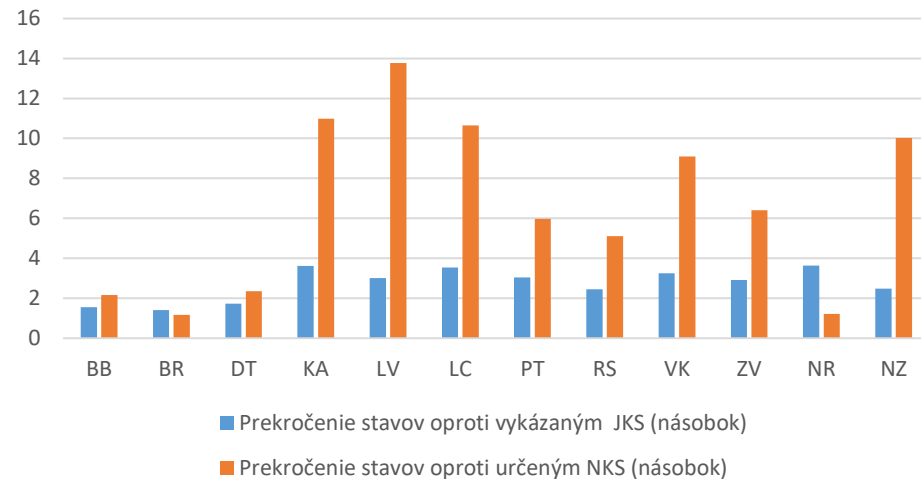




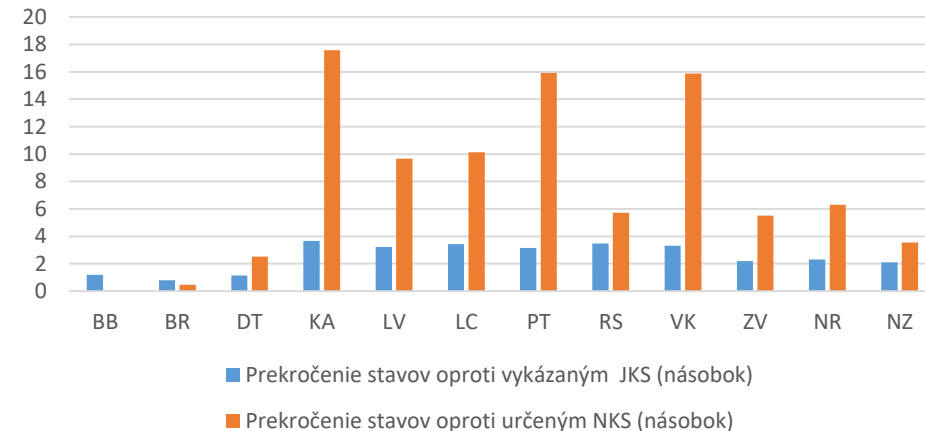
Porovnanie predkladanej poľovníckej dokumentácie s reálnou situáciou v praxi

- porovnanie ukazovateľov vykázaných užívateľmi poľovných revírov v nami vybraných okresoch – spätný prepočet z lovu

Jelenia zver - prekročenie stavov



Danielia zver - prekročenie stavov





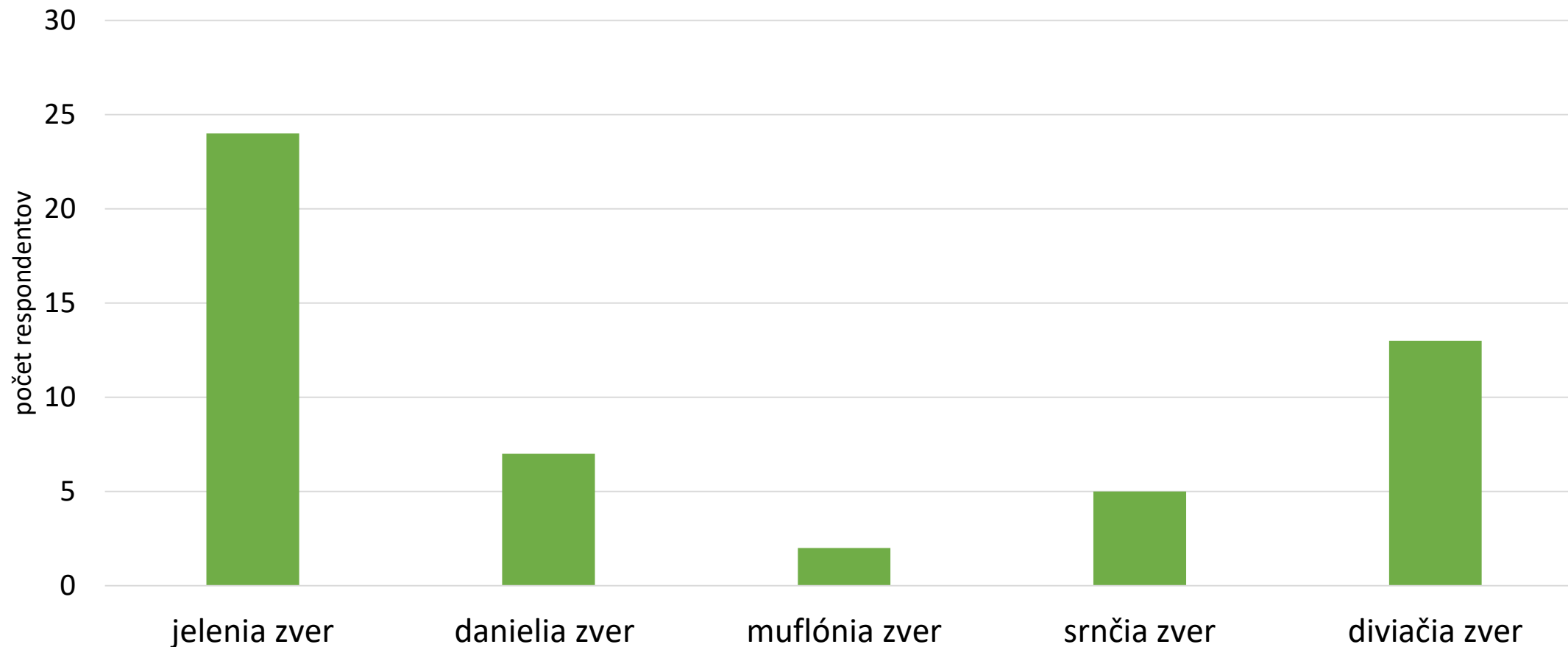
Zistenia - Vyhodnotenie dotazníkového zisťovania

- Cieľom bolo zhodnotiť súčasné poľovnícke hospodárenie, hlavne jeho ne/funkčnosť.
- Otázky boli zamerané na reálne skúsenosti s pozitívnou a negatívnou stránkou doterajšej spolupráce s aktérmi v oblasti poľovníckeho plánovania - užívatelia poľovných revírov, pracovníci štátnej správy lesného hospodárstva, zástupcovia slovenskej poľovníckej komory a obhospodarovatelia lesov a poľnohospodárskej pôdy.



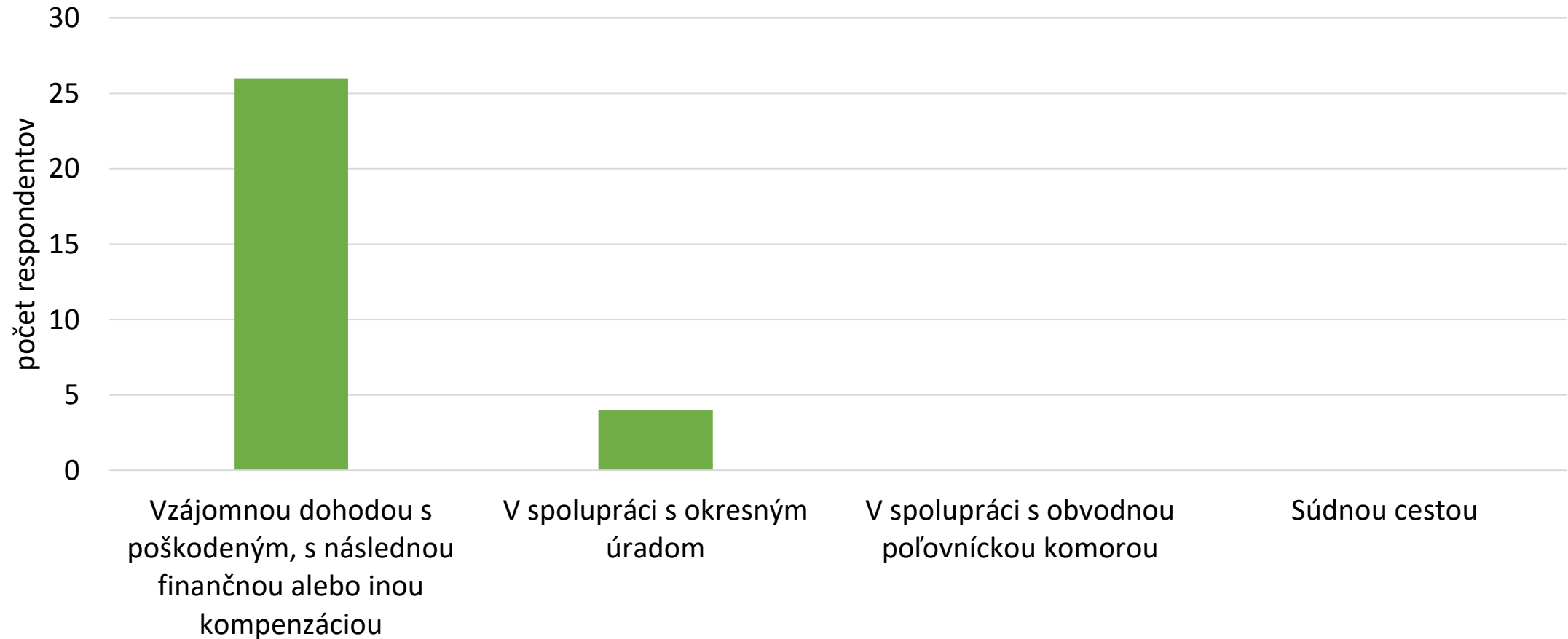
Významnosť druhov zveri pri vzniku škôd zverou

okresy LC, ZV, DT, RS, RV



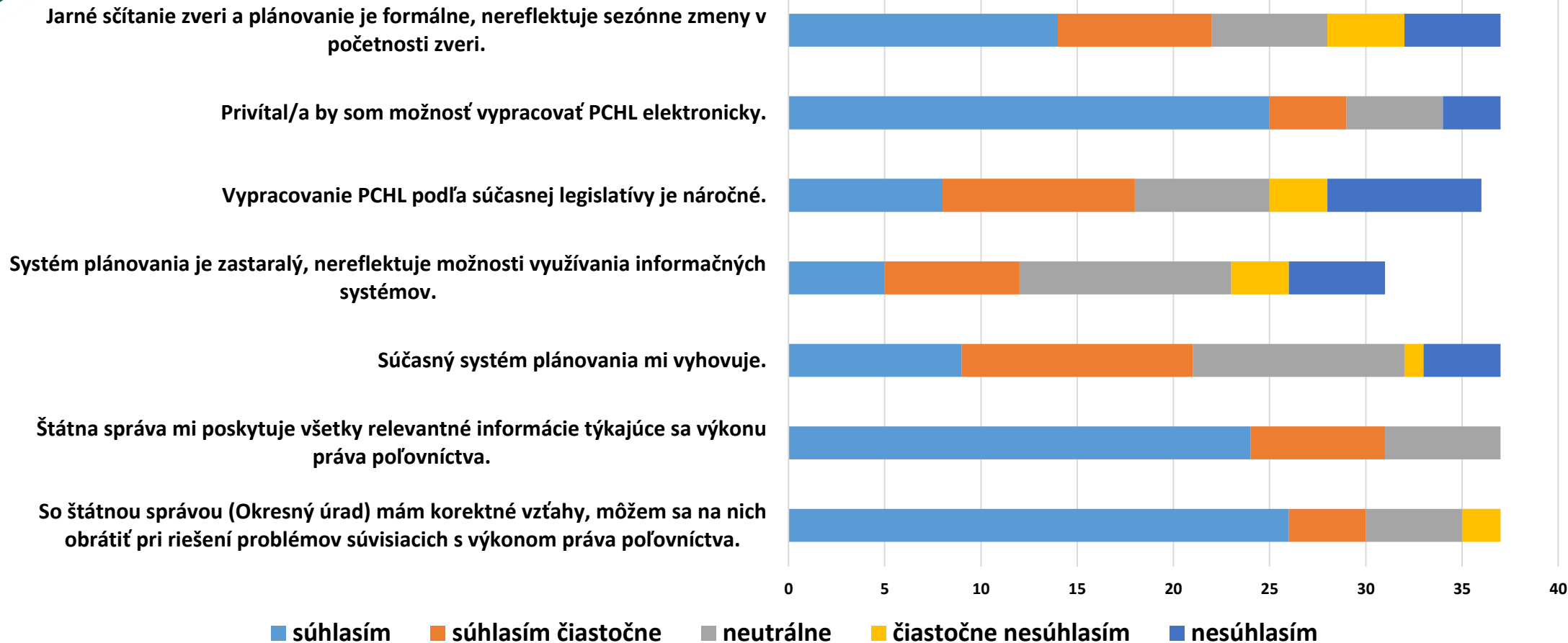


Zistenia – spôsoby riešenia vzniknutých škôd





Zistenia – stav výkonu štátnej správy





Poľnohospodári

- zhodnotenie úrovne vznikajúcich škôd zverou oproti úrovni z roku 2010 - škody sa zvýšili ale sú ešte akceptovateľné
- či zvyšovali pestovanie plodín atraktívnych pre zver ako napr. repka, kukurica, sója - na rovnakej úrovni
- zver spôsobuje najviac škôd v čase dozrievania kultúr, v zimnom období a na jar po sejbe, v zime spôsobuje škody z dôvodu nižšej úživnosti lesných porastov mimo vegetačného obdobia
- spoluprácu s užívateľmi poľovného revíru hodnotili väčšinou kladne



Zistenia – návrhy na riešenia

„Stav plánovania vo veľa prípadoch nekorešponduje s reálnu potrebou a aktuálnou situáciou v poľovných revíroch“.



Faktory spôsobujúce deficit vo výkone ŠS

- **System plošného sčítavania / zisťovanie stavov zveri**
- stavy zveri neustále narastajú
- respondenti považujú systém za zastaraný
- „reálne“ plnenie predpísaných PCHL
- **Nedostatky v legislatíve**
- znížená vypovedacia hodnota oficiálne vykazovaných škôd, málo vstupných údajov o škodách
- respondenti považujú súčasnú legislatívu síce za dostatočnú, avšak plánovanie považujú za administratívne náročné



BUDÚCNOSŤ

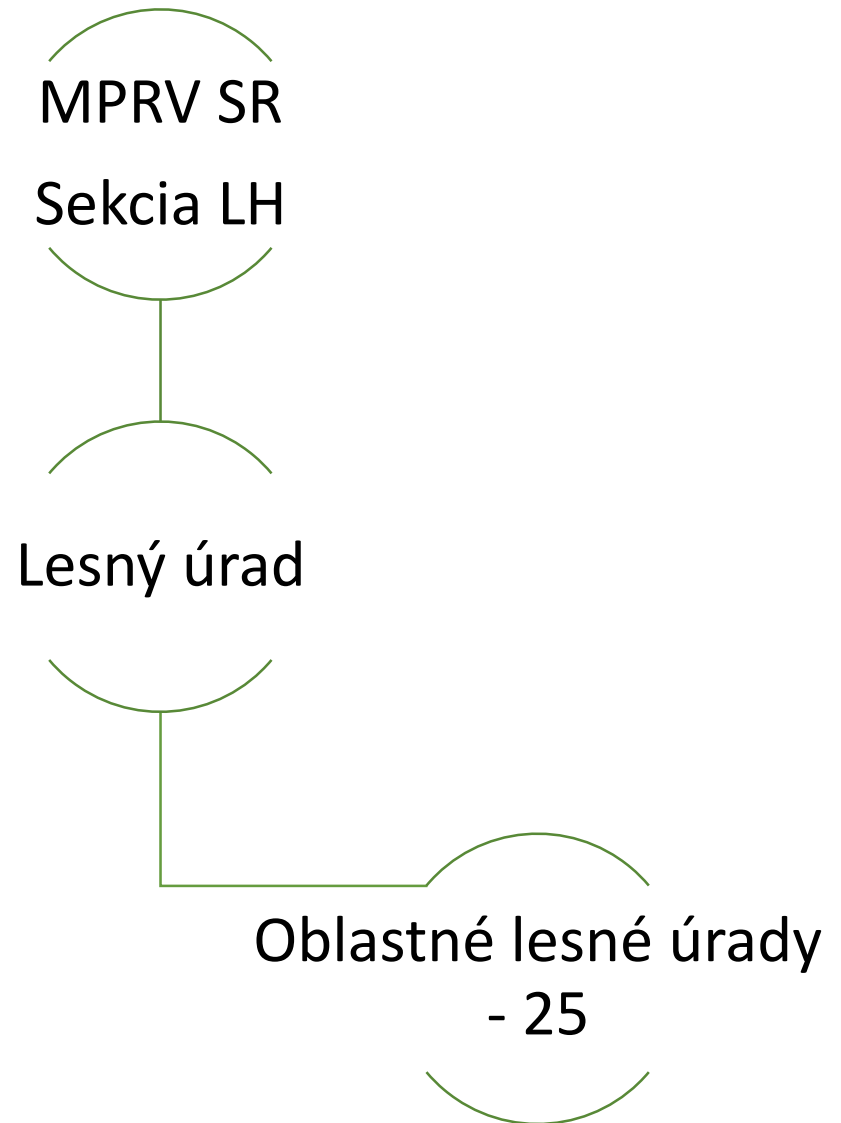
- 1) **poľovnícke plánovanie** – postavené na druhotných ukazovateľoch, ako sú stav životného prostredia zveri a výške škôd, ktoré spôsobuje
- 2) **vývoj/používanie nových aplikácií** – ISP, ISLHP, „Škodová kalkulačka“, POLOVSTAT, prepojenie s elektronickými knihami návštev revírov, proces celkovej elektronizácie poľovníckej agendy a poľovníckeho plánovania
- 3) **spresnenie evidencie škôd** – nastavenie toku informácií o škodách na LPF a PPF do existujúcich informačných systémov a jeho transformácia do konkrétnych opatrení funkčného manažmentu zveri
- 4) **prehodnotenie NKS** – spresnenie spôsobu určovania NKS a ich výšky, ktorú umožňuje skutočná úživnosť krajiny
- 5) **spolupráca zainteresovaných aktérov** – zlepšiť komunikáciu a spoluprácu medzi užívateľmi poľovných revírov, štátnou správou obhospodarovateľmi lesov a poľnohospodármi
- 6) **zvýšenie účinnosti štátneho dozoru v poľovníctve** – vytvoriť špecializovanú štátnu správu lesného hospodárstva a poľovníctva, ktorej miestna pôsobnosť by zohľadňovala špecifickosť územia Slovenska



Nový model ŠS LHaP

1. Zanikla by SLDI a na jej základoch by sa vybudoval **Lesný úrad** (Zvolen)
2. ŠSLH by sa vyčlenila zo všeobecnej štátnej správy a začlenila by sa do špecializovanej štátnej správy so sídlom vo vybraných okresoch podľa lesnatosti územia.

Banská Bystrica, Brezno, Čadca, Humenné, Košice, Levice, Liptovský Mikuláš, Lučenec, Malacky, Martin, Námestovo, Nitra, Poprad, Považská Bystrica, Prievidza, Prešov, Rimavská Sobota, Rožňava, Spišská Nová Ves, Trenčín, Trnava, Veľký Krtíš, Zvolen, Žiar nad Hronom, Žilina



Ďakujeme za pozornosť!

<http://www.ipoles.sk/efektles/>



APVV-20-0429